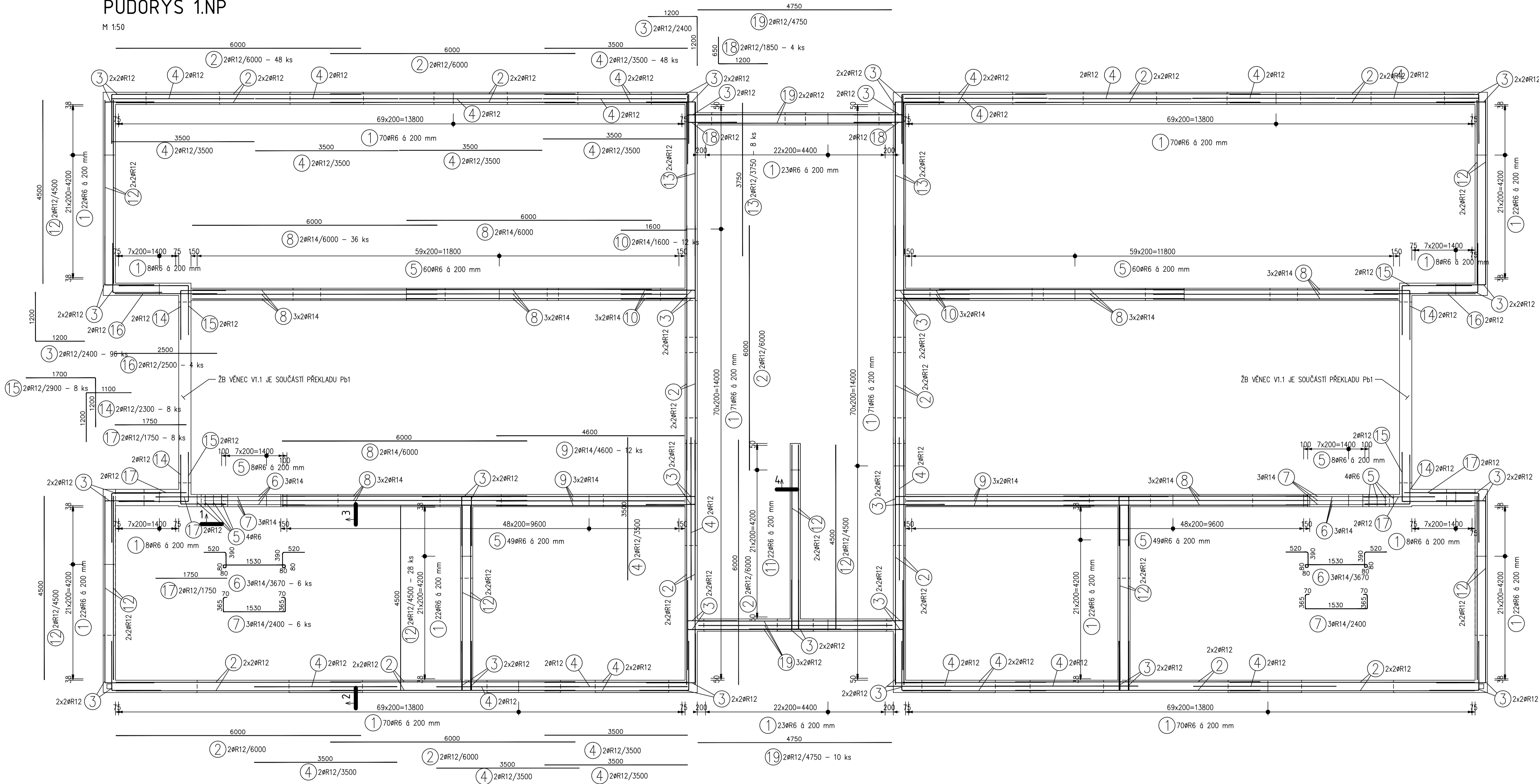


SCHÉMA VÝZTUŽE ŽB VĚNCŮ
PŮDORYS 1.NP

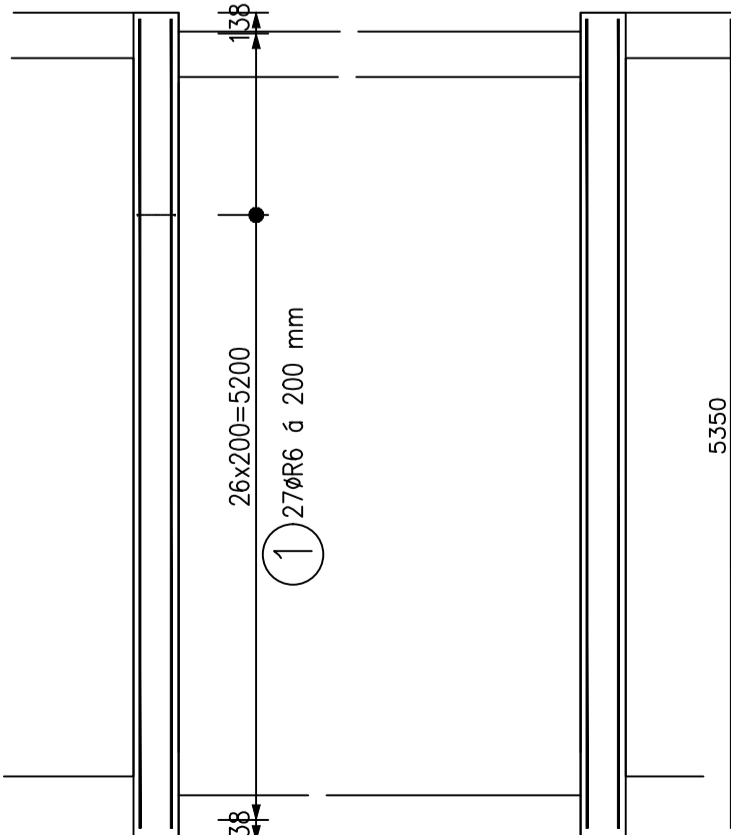
M 1:50



PŮDORYS 2.NP

VÝŘEZ

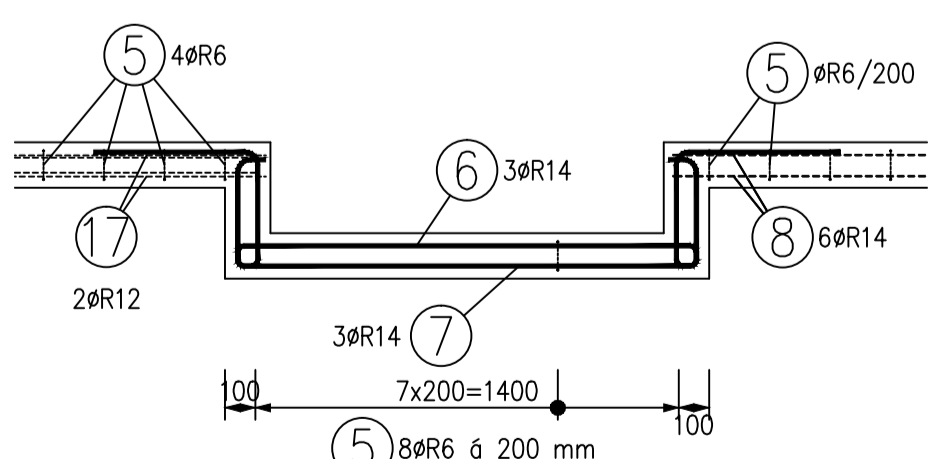
M 1:50



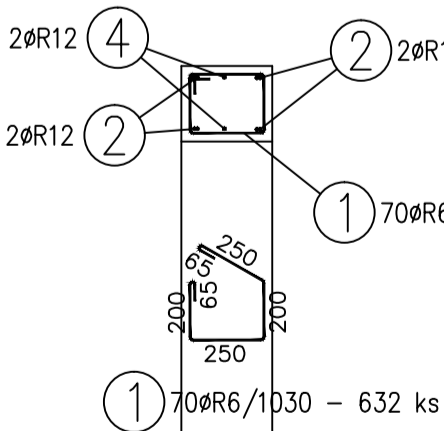
ŘEZY

M 1:25

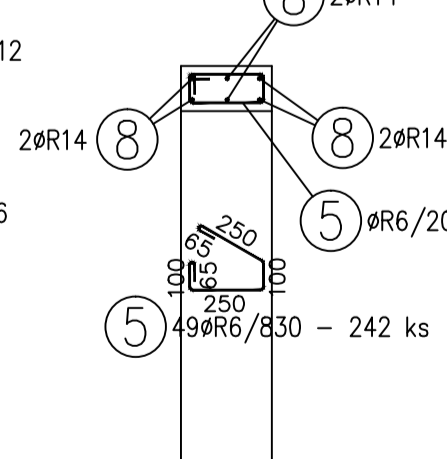
ŘEZ 1-1



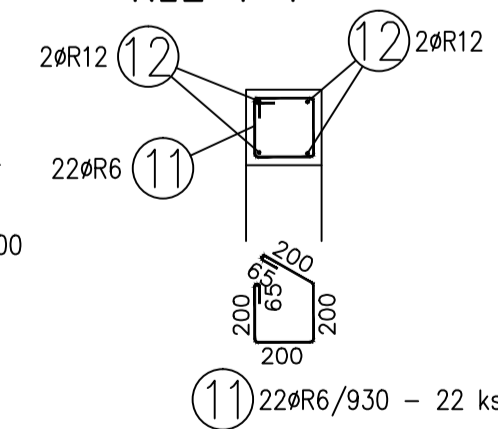
ŘEZ 2-2



ŘEZ 3-3



ŘEZ 4-4



ŽB VĚNCE 2.NP

TABULKA VÝZTUŽE

| Č. pol. | D [mm] | Délka [m] | Počet ks. | Délka | |
|---------------------|--------|-----------|-----------|--------|--------|
| | | | | 10 505 | |
| 1 | R6 | 1.030 | 54 | 55.620 | 42.800 |
| 20 | R12 | 5.350 | 8 | | |
| Celková délka | | | | 55.620 | 42.800 |
| Specifická hmotnost | | | | 0.222 | 0.888 |
| Hmotnost [kg] | | | | 12.348 | 38.006 |
| Hmotnost celkem | | | | 50.354 | |

ŽB VĚNCE 1.NP

TABULKA VÝZTUŽE


| Č. pol. | D [mm] | Délka [m] | Počet ks. | Délka | | |
|---------------------|--------|-----------|-----------|---------|----------|---------|
| | | | | 10 505 | | |
| 1 | R6 | 1.030 | 632 | 650.960 | | |
| 2 | R12 | 6.000 | 48 | | 288.000 | |
| 3 | R12 | 2.400 | 96 | | 230.400 | |
| 4 | R12 | 3.500 | 48 | | 168.000 | |
| 5 | R6 | 0.830 | 242 | 200.860 | | |
| 6 | R14 | 3.670 | 6 | | | 22.020 |
| 7 | R14 | 2.400 | 6 | | | 14.400 |
| 8 | R14 | 6.000 | 36 | | | 216.000 |
| 9 | R14 | 4.600 | 12 | | | 55.200 |
| 10 | R14 | 1.600 | 12 | | | 19.200 |
| 11 | R6 | 0.930 | 22 | 20.460 | | |
| 12 | R12 | 4.500 | 28 | | 126.000 | |
| 13 | R12 | 3.750 | 8 | | 30.000 | |
| 14 | R12 | 2.300 | 8 | | 18.400 | |
| 15 | R12 | 2.900 | 8 | | 23.200 | |
| 16 | R12 | 2.500 | 4 | | 10.000 | |
| 17 | R12 | 1.750 | 8 | | 14.000 | |
| 18 | R12 | 1.850 | 4 | | 7.400 | |
| 19 | R12 | 4.750 | 10 | | 47.500 | |
| Celková délka | | | | 872.280 | 962.900 | 326.820 |
| Specifická hmotnost | | | | 0.222 | 0.888 | 1.208 |
| Hmotnost [kg] | | | | 193.646 | 855.055 | 394.799 |
| Hmotnost celkem | | | | | 1443.500 | |

Vnitřní betony : žb věnce
třída prostředí XC1 - beton C 25/30

NAVŘENO DLE CSN 73 1201/86, Z2, CSN EN 206-1
KONZISTENCE S2
KRYTÍ MINIMÁLNÍ 20 mm
KRYTÍ JMENOVITÉ 25 mm

OCEL R 10505.9 (B 500 B)

PROJEKTOVÁ DOKUMENTACE ZPRACOVÁNA PRO PROVÁDĚNÍ STAVBY!!
NENAHRAŽUJE VÝROBNÍ DOKUMENTACI.

| | | | |
|---|---|---|-------|
| Vypracoval: ING. Jan JIRIČEK | Hlavní inženýr projektu: ING. Jaroslav DVORAK |  SINC s.r.o. +420 775 124 685 www.sinc.cz | |
| Místo stavby: Polička, Mánesova | Investor: Pardubický kraj, Komenského náměstí 125, 532 11 Pardubice | | |
| Akce: Transformace DNZ Bystré | | Formát: A4 | Paré: |
| Lokalita: Polička, Mánesova | | Datum: 01/2017 | |
| Objekt: SO 01 STAVEBNÍ OBJEKT | | Stupeň: DPS | |
| Výkres: D.1.2 STAVEBNÍ KONSTRUKČNÍ ŘEŠENÍ | | Zakáz. č.: 160604 | |
| Měřítko: 1:50,25 | | Č.v.: | |
| SCHÉMA VÝZTUŽE ŽB VĚNCŮ | | D.1.2.2.3. | |